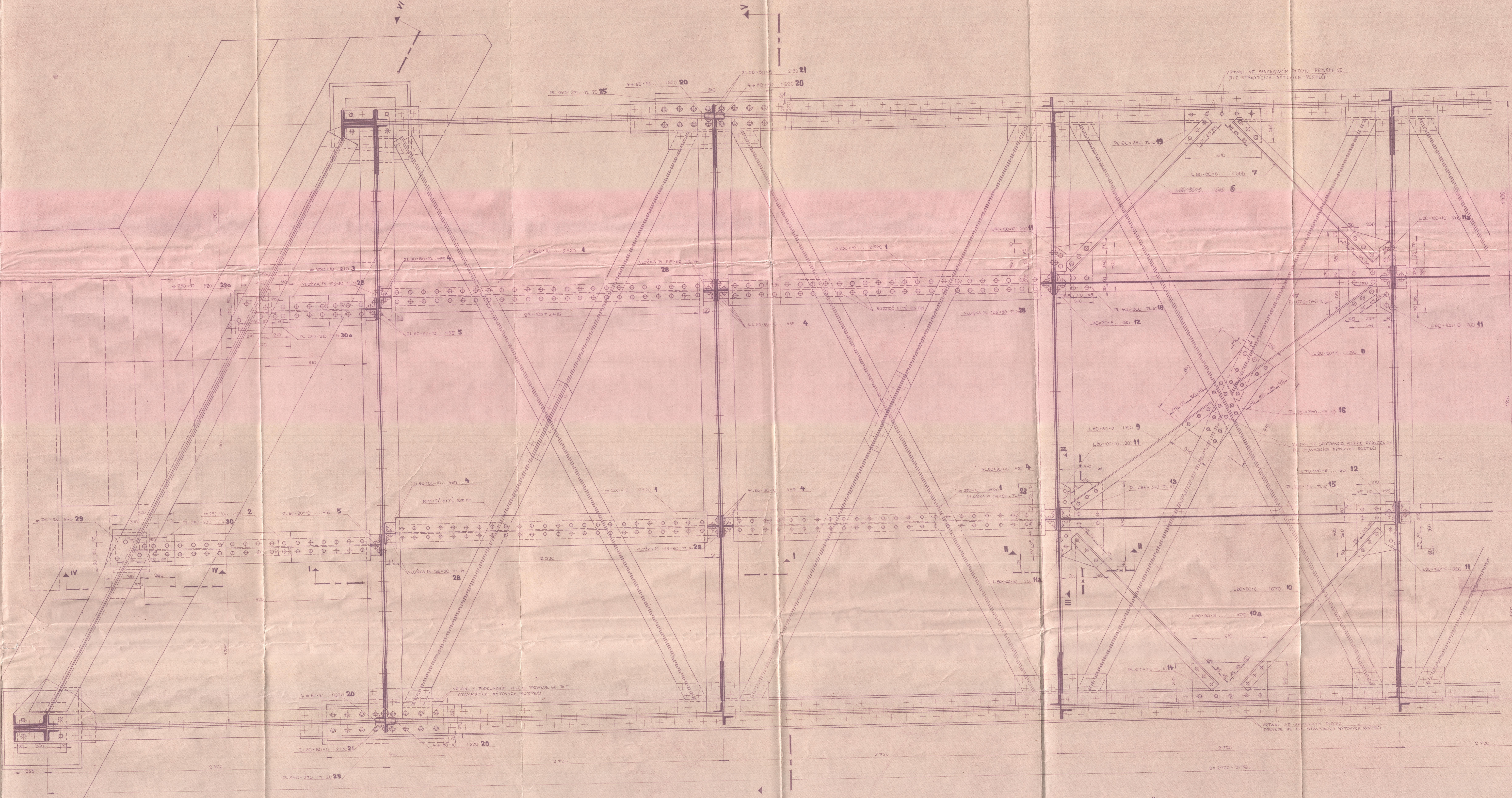
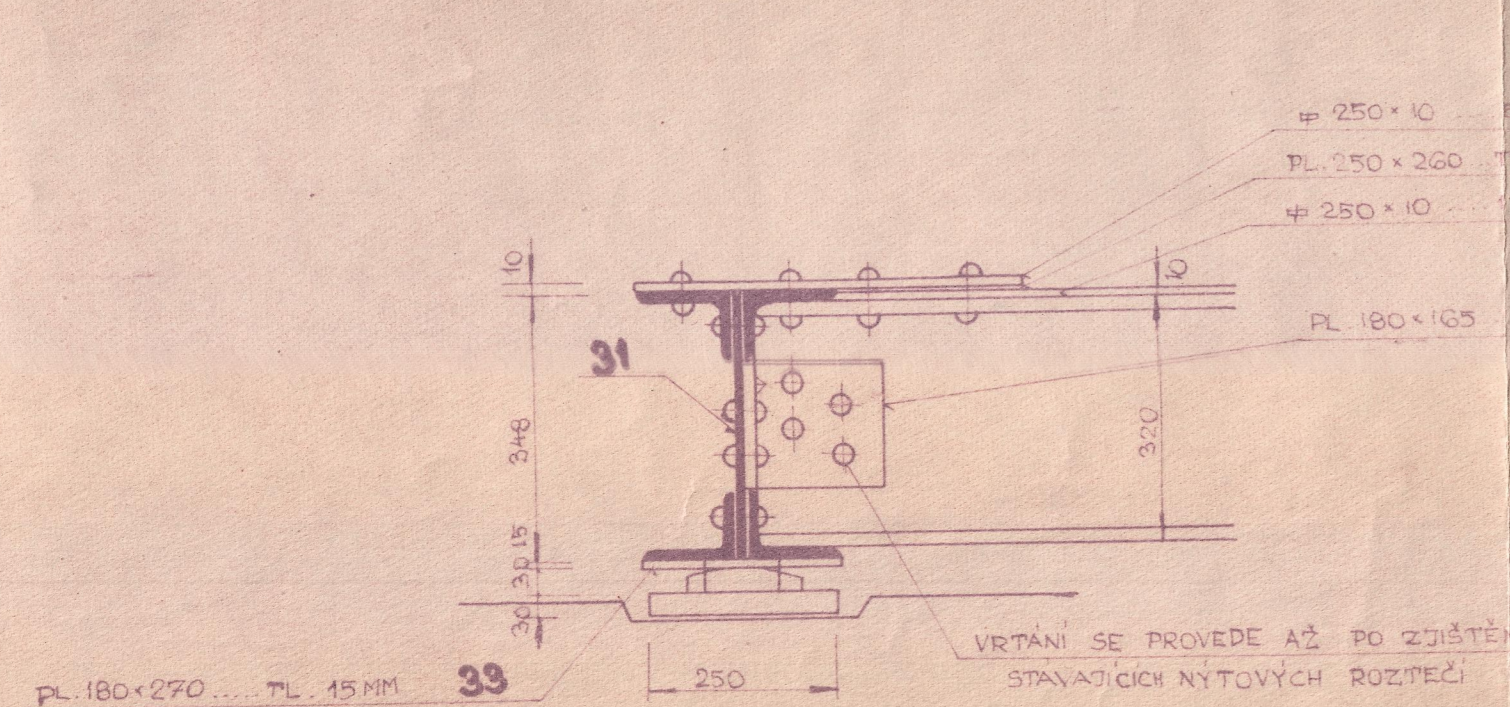


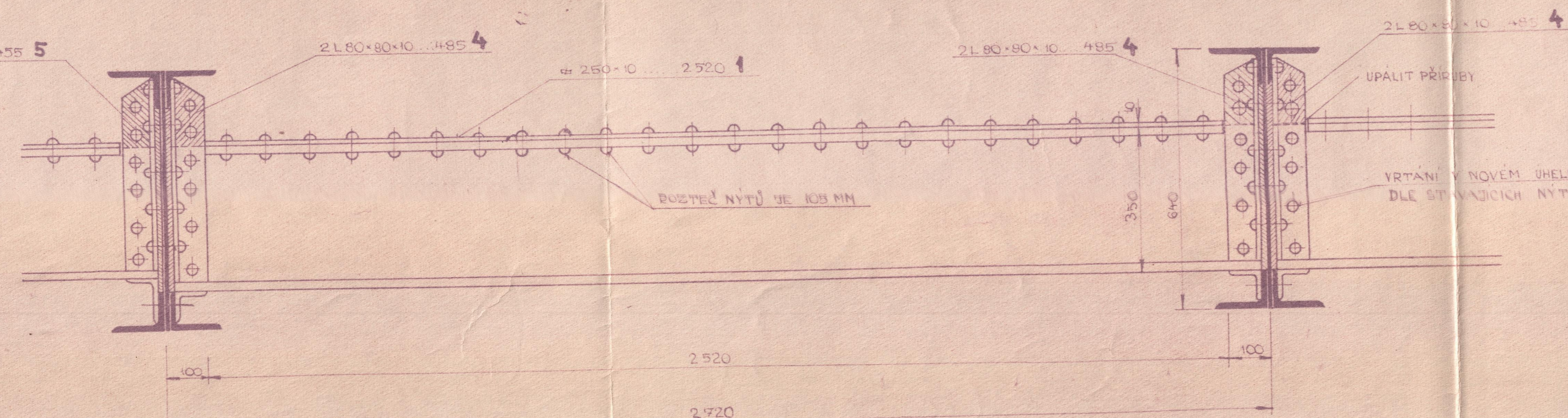
# PŮDORYS 1:10



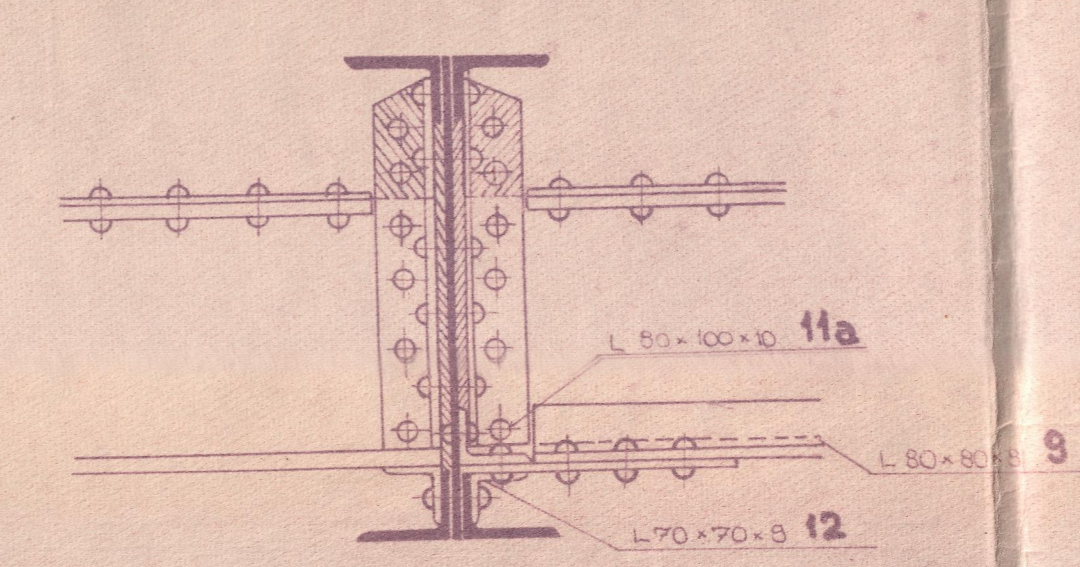
ŘEZ IV-IV



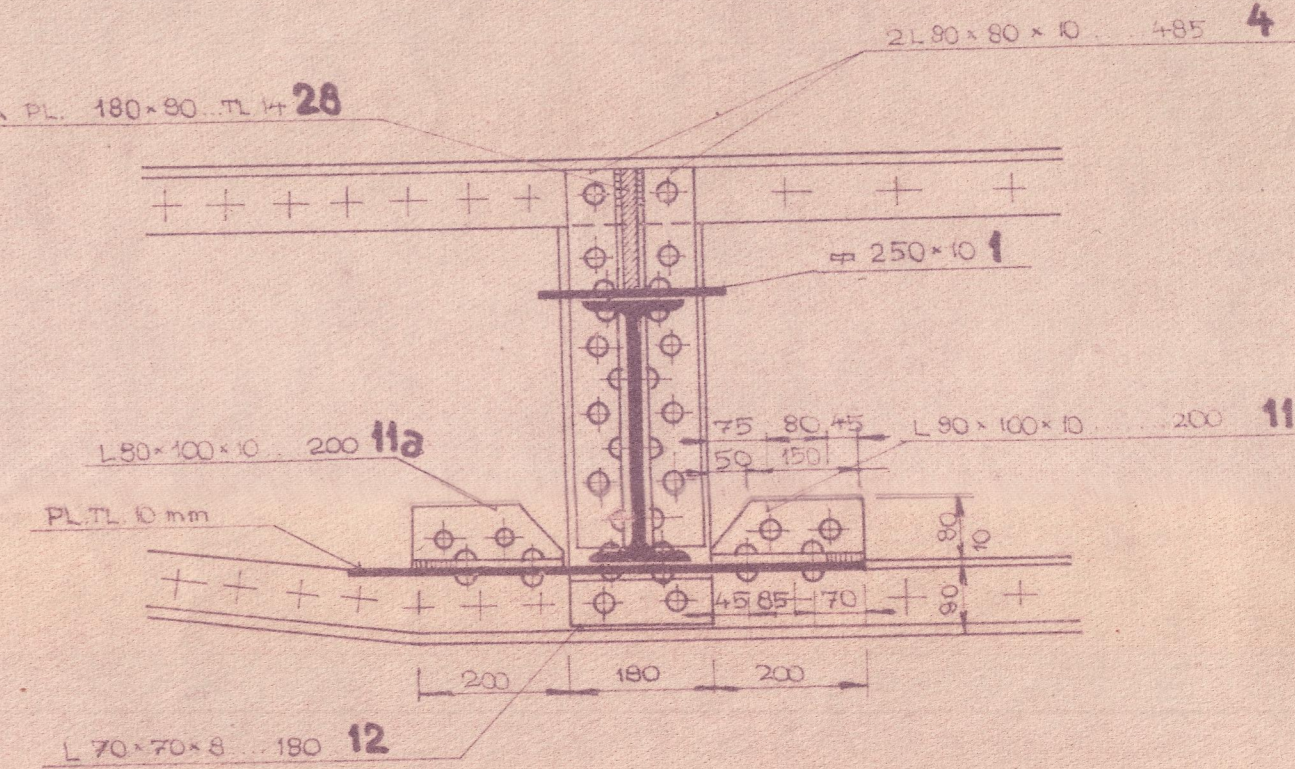
ŘEZ I-I



ŘEZ II-II



ŘEZ III-III



NITÝ Ø 21 mm  
VYTÁNÍ OTVOR PRO NITÝ Ø

SCHEMATA  
redukováno zprávy číslo 1. Plán  
ze dne 28. srpna 1962  
L.S.D. - Ing. Jaroslav Sedláček  
Draha - Ing. Jaroslav Sedláček

DRAHPROJEKT

PŮDORYS 1:10		6 vyř.
PROJEKČNÍ KANCELÁŘ SPRÁVY DRÁH V PLEŠI, DRAHPROJEKT		3
ZESÍLENÍ OCELOVÉ KONSTRUKCE MOSTU A PŘESTAVBA ŽDVA V KM 33,758 TR. Č. BUDĚJOVICE - Č. KŘÍŽ		
PRŮMĚR 1:10	18.1.64	
PROJEKTOVATEL: Ing. Jaroslav Sedláček	PROJEKTOVATEL: Ing. Jaroslav Sedláček	